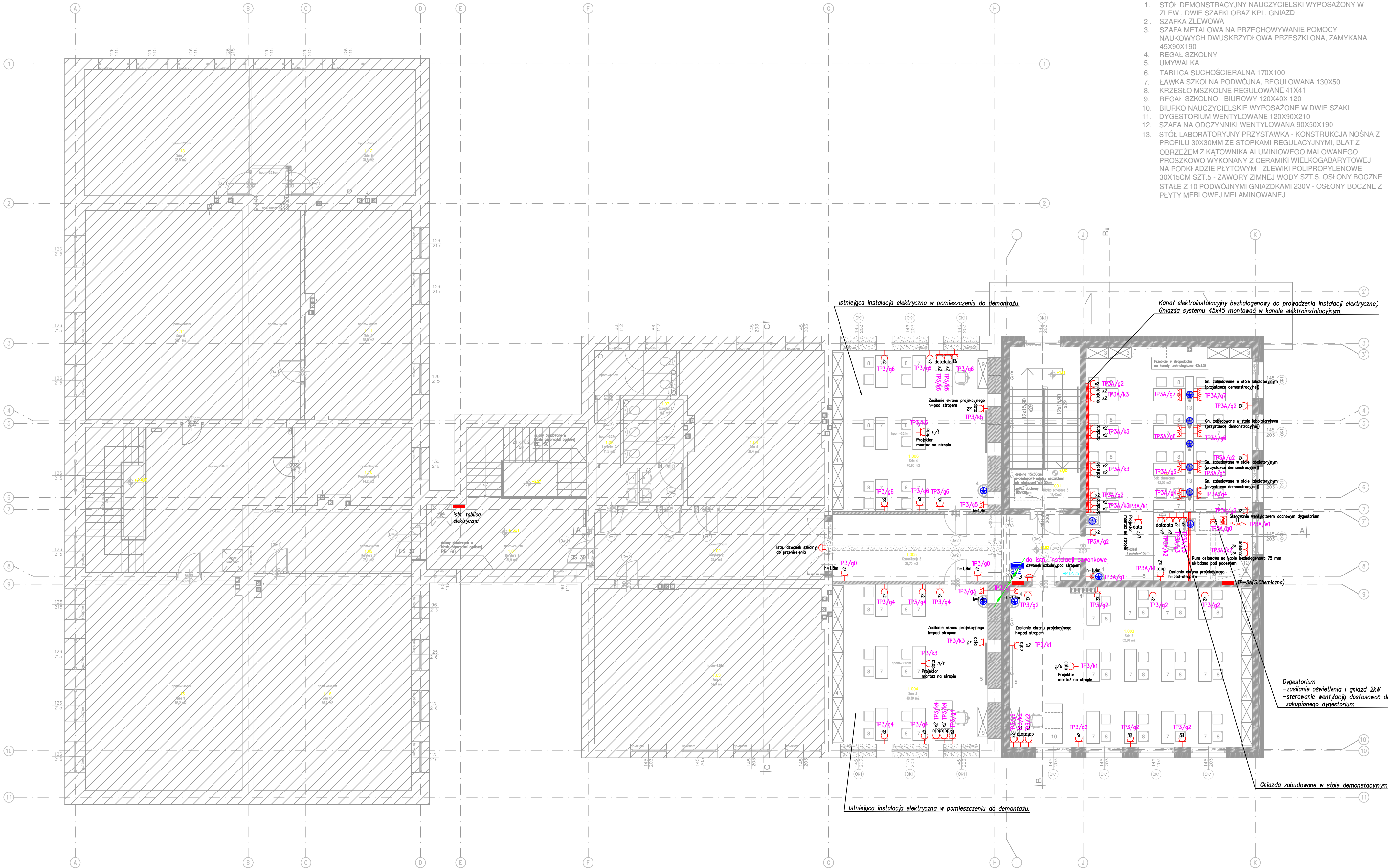


RZUT I PIĘTRO



- 1. STÓŁ DEMONSTRACYJNY NAUCZYCIELSKI WYPOSAŻONY W ZLEW, DWIE SZAFKI ORAZ KPL. GNIAZD
- 2. SZAFKA ZLEWOWA
- 3. SZAFKA METALOWA NA PRZECHOWYWANIE POMOCY NAUKOWYCH DWUSKRZYDŁOWA PRZESZKLONA, ZAMYKANA 45X90X190
- 4. REGAŁ SZKOLNY
- 5. UMYWALKA
- 6. TABLICA SUCHOŚCIERALNA 170X100
- 7. ŁAWKA SZKOLNA PODWÓJNA, REGULOWANA 130X50
- 8. KRZESŁO MSZKOLNE REGULOWANE 41X41
- 9. REGAŁ SZKOLNO - BIUROWY 120X40X 120
- 10. BIURKO NAUCZYCIELSKIE WYPOSAŻONE W DWIE SZAKI
- 11. DYGESTORIUM WENTYLLOWANE 120X90X210
- 12. SZAFKA NA ODCZYNNIKI WENTYLLOWANA 90X50X190
- 13. STÓŁ LABORATORYJNY PRZYSTAWKA - KONSTRUKCJA NOŚNA Z PROFILU 30X30MM ZE STOPKAMI REGULACYJNYMI, BLAT Z OBRZEŻEM Z KĄTOWNIKA ALUMINIOWEGO MAŁOWANEGO PROSZKOWO WYKONANY Z CERAMIKI WIELKOGABARYTOWEJ NA PODKŁADZIE PŁYTOWYM - ZLEWIKI POLIPROPYLENOWE 30X15CM SZT.5 - ZAWORY ZIMNEJ WODY SZT.5, OSŁONY BOCZNE STAŁE Z 10 PODWÓJNYMI GNIAZDKAMI 230V - OSŁONY BOCZNE Z PŁYTY MEBLOWEJ MELAMINOWANEJ

POWIERZCHNIA UŻYTKOWA PIĘTRA - - ISTNIEJĄCA CZĘŚĆ BUDYNKU		
Lp.	Nazwa pomieszczenia	Posadzka
1.01	Korytarz 1	gres
1.02	Korytarz 2	pvc
1.03	Sala 1	pvc
1.06	Sala 4	pvc
1.07	Łazienka 1	gres
1.08	Łazienka 2	gres
1.09	Korytarz 3	pvc
1.10	Pomieszczenie	parkiet drewniany
1.11	Sala 5	pvc
1.12	Sala 6	pvc
1.13	Sala 7	pvc
1.14	Sala 8	pvc
1.15	Sala 9	pvc
1.16	Sala 10	pvc
suma:		574,3

POWIERZCHNIA UŻYTKOWA PIĘTRA - - PROJEKTOWANA CZĘŚĆ BUDYNKU		
Lp.	Nazwa pomieszczenia	Posadzka
1.001	Klasa szkolowa 3	gres
1.002	Sala 1	pvc
1.003	Sala 2	pvc
1.004	Sala 3	pvc
1.005	Komunikacja 3	pvc
1.006	Sala 4	pvc
suma:		252,10

LEGENDA:

WYBURZENIA

PROJEKTOWANE ŚCIANY MUROWANE

ISTNIEJĄCA CZĘŚĆ BUDYNKU - POZA OPRACOWANIEM

ŚCIANY BUDOWANE W KLASIE ODPORNOŚCI ODBÓJNOŚCI REI 60

PROJEKTOWANE HYDRANTY WEWNĘTRZNE 25 Z WĘZŁEM POLCZYNYM 30W

- Przycisk Wyzwalający Przeciwpożarowy Właznik Prądu CNOBP
- Urządzenie sygnalizacyjne zadziałanie PWP "URUCHOMIENO PWP"
- projektowana tablica elektryczna zestaw gniazd 400V 16A + 230V 16A
- wypust instalacji elektrycznej 1-faz zapas przewodu 1,0m
- wypust instalacji elektrycznej 3-faz zapas przewodu 1,0m
- gniazdo elektryczne IP44 16A p_t
- gniazdo elektryczne IP20 16A pojedyncze p/t
- gniazdo elektryczne IP20 16A podwójne p/t
- gniazdo wtykowe podwójne p_t data (2xpojedyncze gniazdo data z kluczem puszka podwójna ramka podwójna)
- gniazdo wtykowe podwójne n/t data (2xpojedyncze gniazdo data z kluczem puszka podwójna ramka podwójna)
- gniazdo wtykowe pojedyncze n/t data (pojedyncze gniazdo data z kluczem puszka n/t pojedyncza)
- połączenie wyrównawcze uziemienie przewodem Lg16mm2
- szyna wyrównawcza potencjałów SWP
- główna szyna uziemiająca
- dzwonek szkolny
- przejście kabli/przewodów elektrycznych przez kondygnację

OZN	ODBIÓR	WYS.GN.
Gn. bez podanej wysokości	Gniazdo	h=30cm
400V	Płyta ind.	h=30cm
L	Łodówka	h=120cm
K	Gn. nad blatem	h=120cm
	Łazienka i WC	h=140cm

architekci & budownictwo

biuro: 15-082 Białystok, ul. Świętokrzyska 12A tel. 609 576 057 email: o.b.kozłowski@wp.pl

od 1997

JEDYNOŚĆ PROJEKTOWA:

INSTYTUT DORADZTWA INWESTYCYJNEGO ROBERT ŻYLIŃSKI

ul. Ukońska 22c/3, 15-836 Białystok NIP:8441495503

NADZORCA:

POWIAŁ LEGIONOWSKI, Gmina Wieliszew, nr ewid. dz. 430/1, obręb Wieliszew

INWESTOR:

Gmina Wieliszew ul. Krzysztofa Kamila Baczyńskiego 1, 05-135 Wieliszew

STADIUM: WYKONAWCZY

NAZWA RYSUNKU:

Rzut I piętra - instalacja gniazdowa

BRANŻA: ELEKTRYCZNA

PROJEKTANT:

mgr inż. Marek Prokopiuk nr upr.: PDL/0068/PBE/18

SPRAWDZAJĄCY:

mgr inż. Krzysztof Kulesza nr upr.: PBL/0071/POOE/07

DATA

09.05.2024

SKALA

1:100

NR RYS

E-7